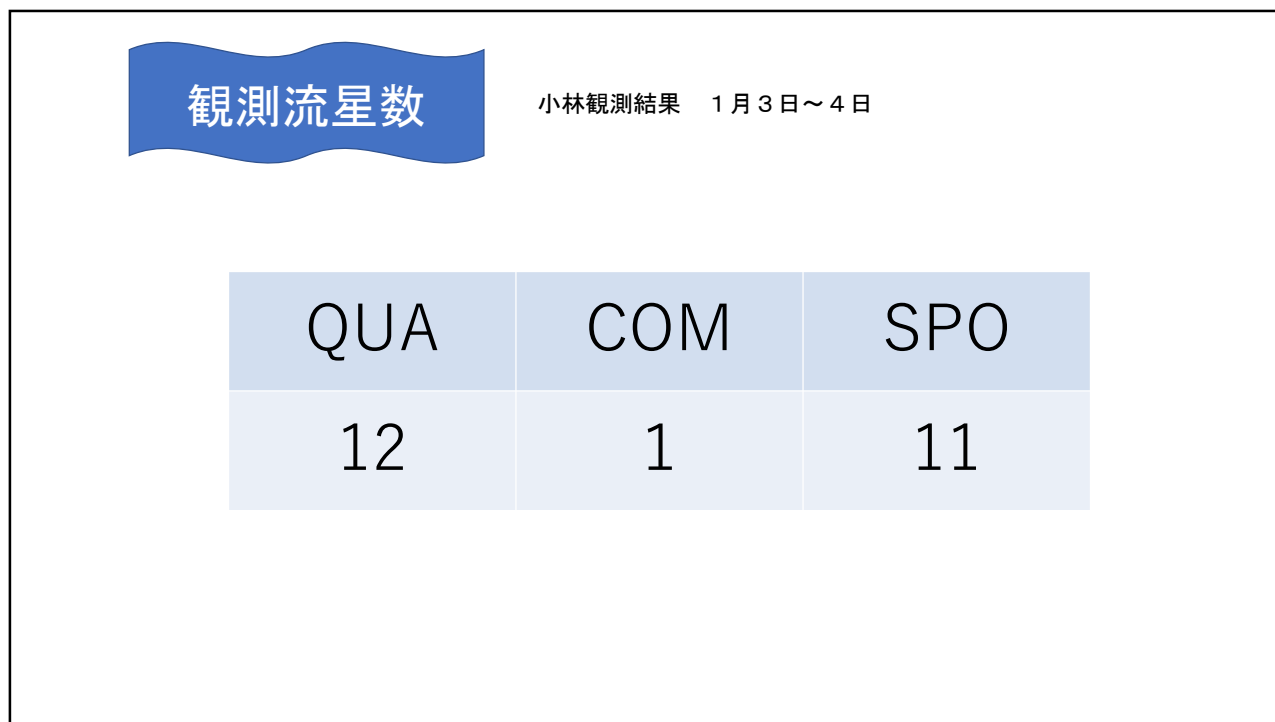
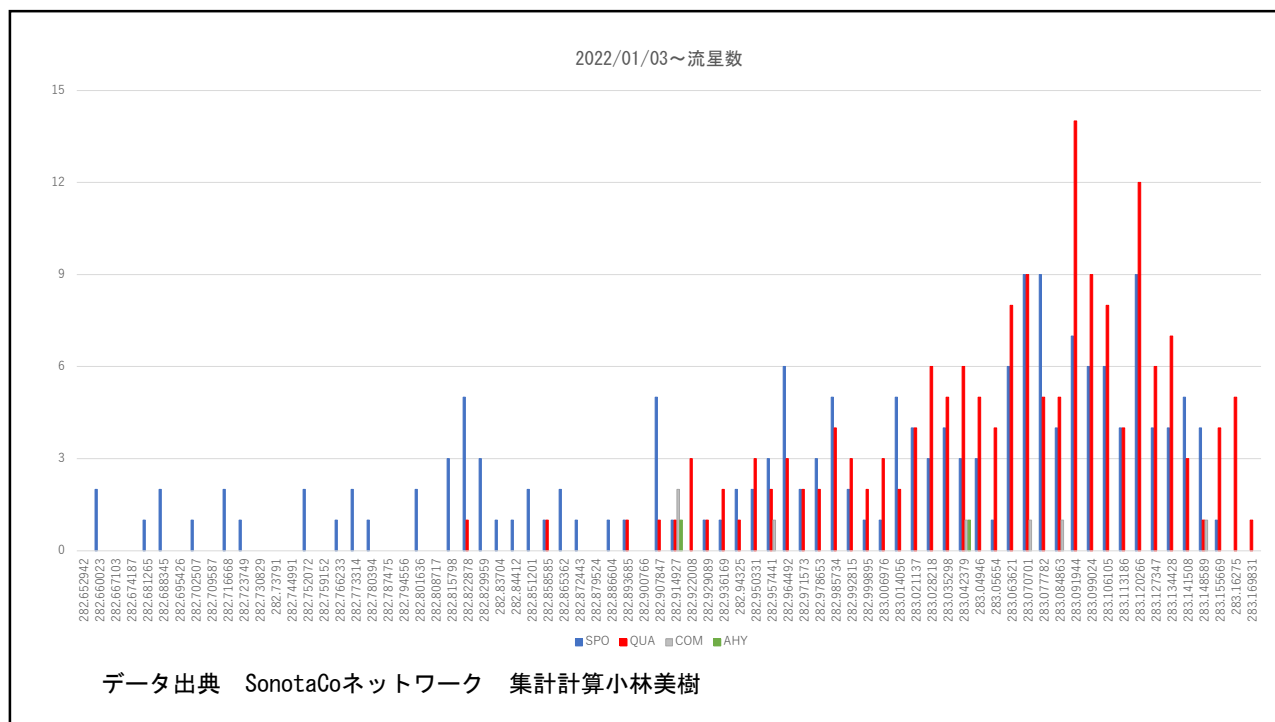


## ネットワークカメラ（アトムカム）による観測結果

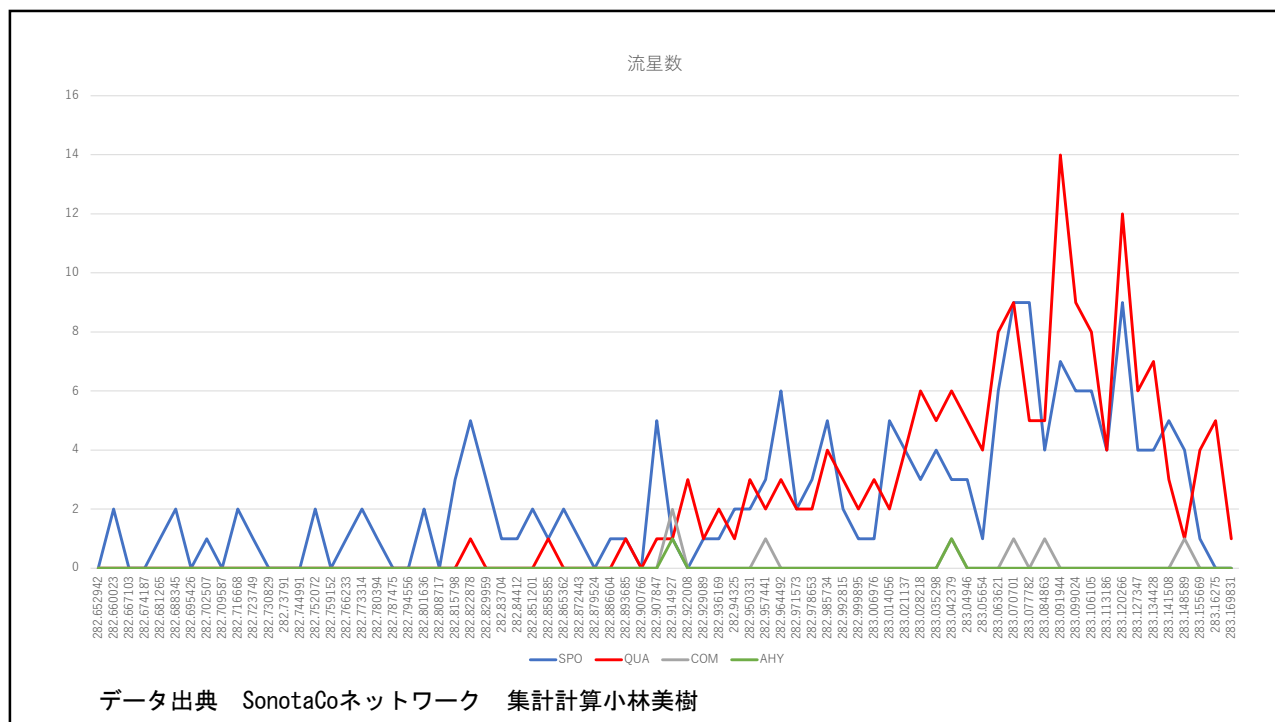
小林 美 樹



因みに、当日の流星数をSonotaCoネットワークから計算すると



上記データは東北地方や九州四国地方上空を飛んだ流星はカウントしておりません。複数年の計算をしたいので、時刻ではなく、太陽黄経を採用しました。

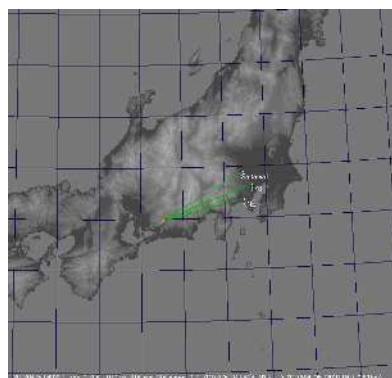


現在、電源などの環境問題により定点観測はしておりません。

最近の結果

4月25日03時～05時

3時30分頃より空が晴れてきて流星が5個程度撮影されました。



観測した5個の内、2つはSonotaCoネットワークのデータで同時を確認できました。  
2つは、誰か1人が観測していただけたものを判明  
最後の1つは小林カメラのみという結果でした（岡本さん、悟さんには確認してないです）。

動画を比較明合成して1枚の静止画にすることが出来るようになりました。  
今は軌道計算を勉強中です。